

## Lector de Mesa 2D

Optimice su punto de venta con el escáner omnidireccional, un lector manos libres de alta velocidad que captura códigos 1D y QR desde cualquier ángulo. Su diseño compacto y ergonómico facilita la integración en cualquier entorno comercial.

Con tecnología avanzada, este escáner es compatible con múltiples formatos, incluso en pantallas digitales y etiquetas dañadas. Su rapidez y precisión lo convierten en la mejor opción para mejorar la eficiencia operativa de su negocio.



## Durabilidad y Versatilidad para Entornos Exigentes

Su capacidad de escaneo sin contacto lo hacen ideal para entornos de alto tráfico como supermercados, farmacias y tiendas minoristas. Además, su fácil instalación y compatibilidad con diversos sistemas lo convierten en una solución versátil y eficiente para optimizar el flujo de trabajo y reducir los tiempos de espera en el punto de venta.



Escaneo omnidireccional • Compatibilidad versátil • Fácil integración

Escaneo rápido, preciso y sin esfuerzo para maximizar la eficiencia en su negocio.



### Plug and play

Decodificación rápida y precisa para mejorar la experiencia del usuario.



### Inalámbrico

Con opción de manos libres, con ajuste del ángulo hacia arriba/abajo para mejor ajuste de lectura.



### Batería

Admite lectura de todo tipo de escaneo de códigos de barras y QR.

**ESPECIFICACIONES**

Fuentes de luz:	Relación de aspecto SXGA-W (ancho 1280 x alto 1024) (5:4)
Rango de escaneo:	5mil (Código 39) 1 cm ~ 15 cm; UPC-13mil 1 cm ~ 33 cm; 20mil (Código 39) 1 cm ~ 40 cm; 20mil (Código QR) 1 cm ~ 28 cm
Sistemas compatibles:	Linux, Android, Windows XP, 7, 8, 10, MAC
Precisión mínima de reconocimiento	Código 39 4mil
Tipo de código de barras	Códigos de barras 1D o 2D para papel o película; 1D y 2D para pantallas, como teléfonos y tabletas.
Tolerancia al movimiento	3,8 metros/segundo
Modo de escaneo	Modo de lectura continua automática
Soporte de teclado	Admite varios idiomas
Edición de salida de código de barras	Soporte para agregar sufijos
Contraste de impresión	20%
Rango de ángulos de reconocimiento	Ángulo de giro ±360°, ángulo de elevación ±60°, ángulo de declinación ±70°
Movimiento mutuo	Led: Indicador bicolor rojo y azul: luz roja para leer el código, luz azul para indicar el estado de encendido. Avisador acústico: Avisos de inicio, sugerencias de lectura. Botón: cambia tres tonos; cambia el modo 1D de solo lectura.

**COMUNICACIÓN**

Conexión	USB, RS232
----------	------------

**PARÁMETROS FÍSICOS**

Dimensiones	150 mm x 83 mm x 150 mm
Peso	576 gramos
Material	ABS + PC
Longitud del cable	180 cm (±3 cm)

**PARÁMETROS AMBIENTALES**

Temperatura de funcionamiento	-20°C~55°C
Temperatura de almacenamiento	-20°C~60°C
Humedad relativa	5%~95% HR (sin condensación/sin congelamiento)
Resistente al agua y al polvo	Norma IP54
Luz ambiental	0-70000 lux

**PARÁMETROS ELECTRICOS**

Voltaje de trabajo	5 V CC
--------------------	--------

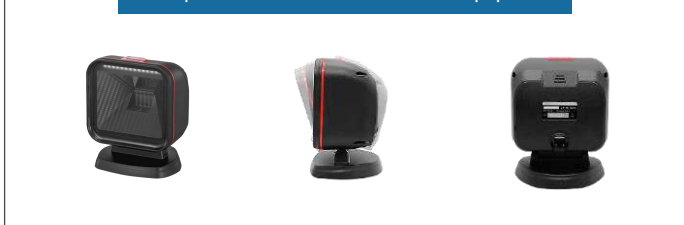
**SIMBOLOGIA**

1D:	EAN-8, EAN-13, EAN-13 2 adicional, EAN-13 5 adicional, ISSN, ISBN, UPC-A, UPC-E, Código 11, Código 32, Código 39, Código 93, Código 128, Codabar, Industrial 2 de 5, Intercalado 2 de 5, Matriz 2 de 5, ISBT-128, GS1-128, GS1 DataBar (RSS14), GS1 DataBar limitado, GS1 DataBar ampliado.
2D:	PDF417, MicroPDF417, código QR, MicroQR, Matriz de datos, QR, Azteca.

Dimensiones



Opciones de visualización del equipo



COMPATIBLE CON:



Distribuidor Autorizado:

